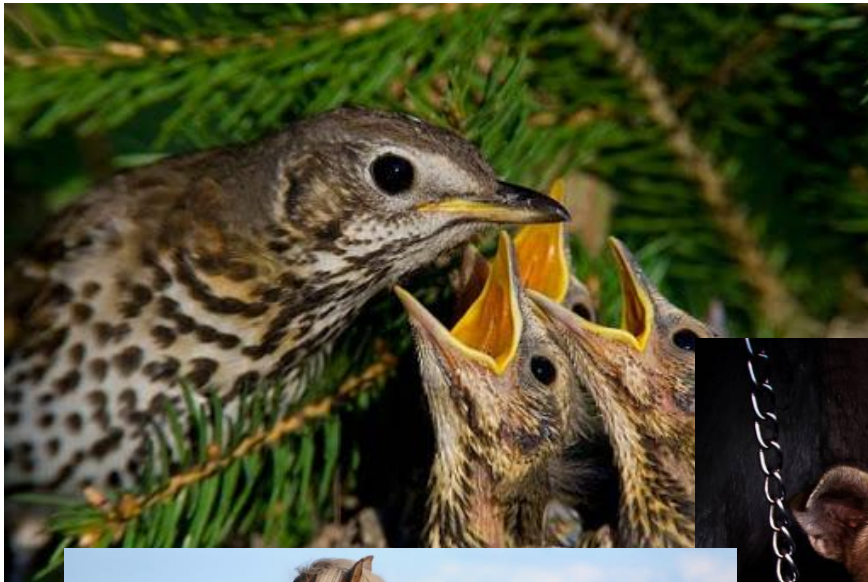


*PIĘKNE RÓŻNICE,
CZYLI O UKŁADZIE ROZRODCZYM*

Wszystkie organizmy, od bakterii po człowieka rozmnażają się. Organizmy o złożonej budowie posiadają specjalne narządy- GONADY, które wytwarzają specjalne komórki- GAMETY, które umożliwiają pojawienie się nowego życia



FUNKCJE UKŁADU ROZRODCZEGO

- wytwarzanie komórek rozrodczych
- wydzielanie hormonów płciowych
- umożliwienie zapłodnienia

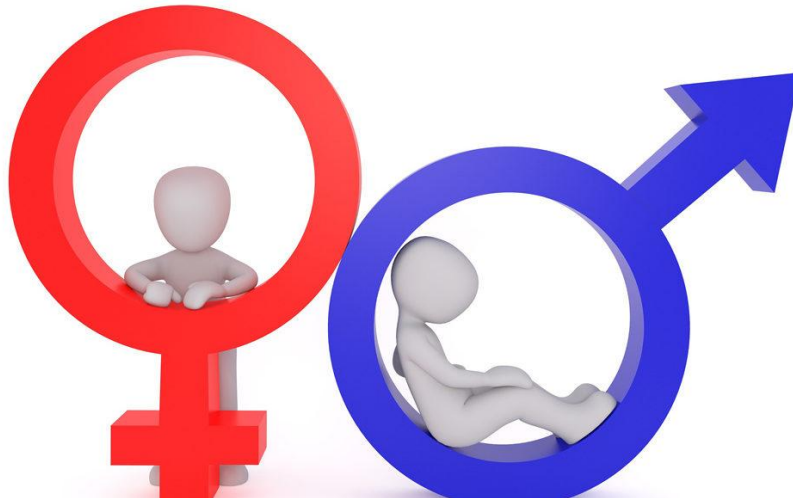
żeńskiego

- zapewnienie odpowiednich warunków do rozwoju płodu
- wydanie płodu na świat

męskiego

- przechowywanie i odżywianie plemników
- wprowadzenie plemników do dróg rodnych

Wydanie na świat
potomstwa-
przekazanie
genów



Kobiety i mężczyźni różnią się budową. Różnice te opisują cechy płciowe kolejnych rzędów: I, II i III

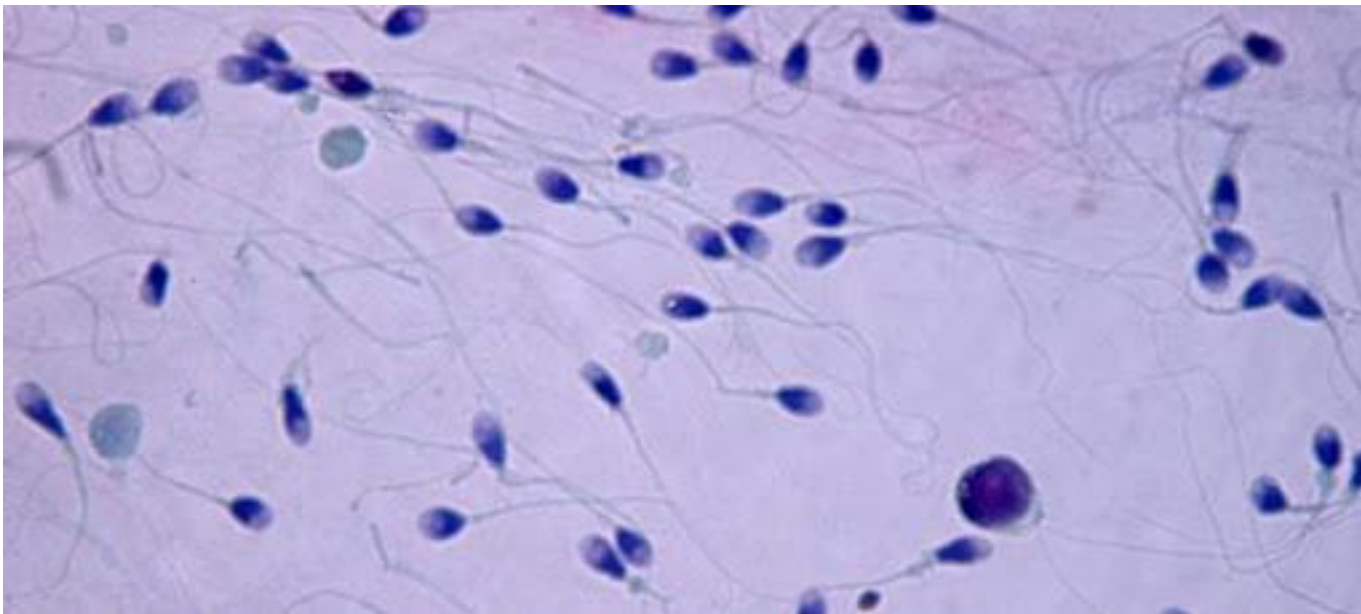




I i II rzędowe cechy płciowe:

I rzędowa cecha płciowa:

Narząd wytwarzający komórki (GONADY) rozrodcze (PLEMNIKI): 2 jądra

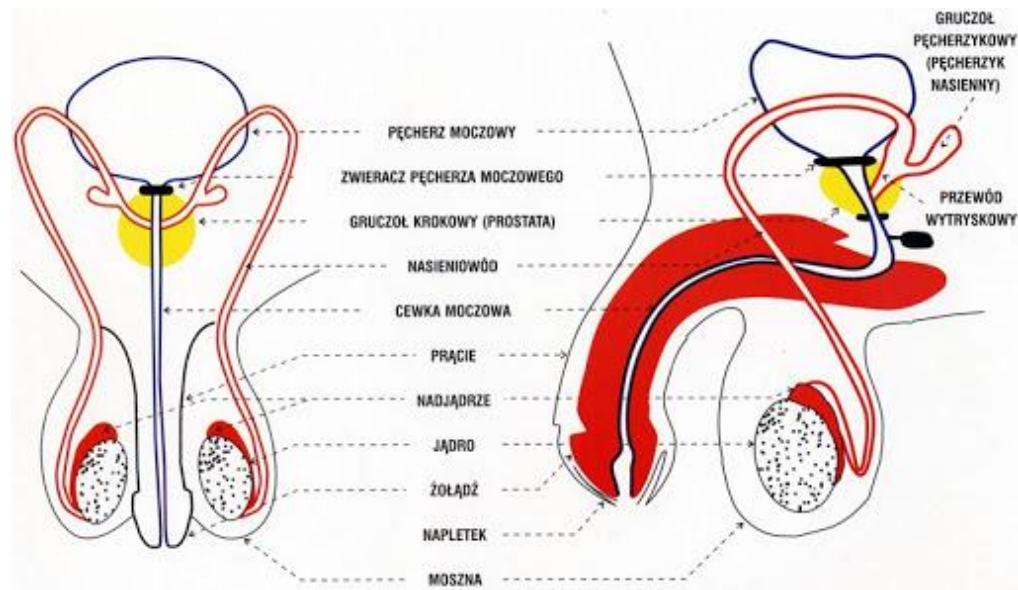


I i II rzędowe cechy płciowe:

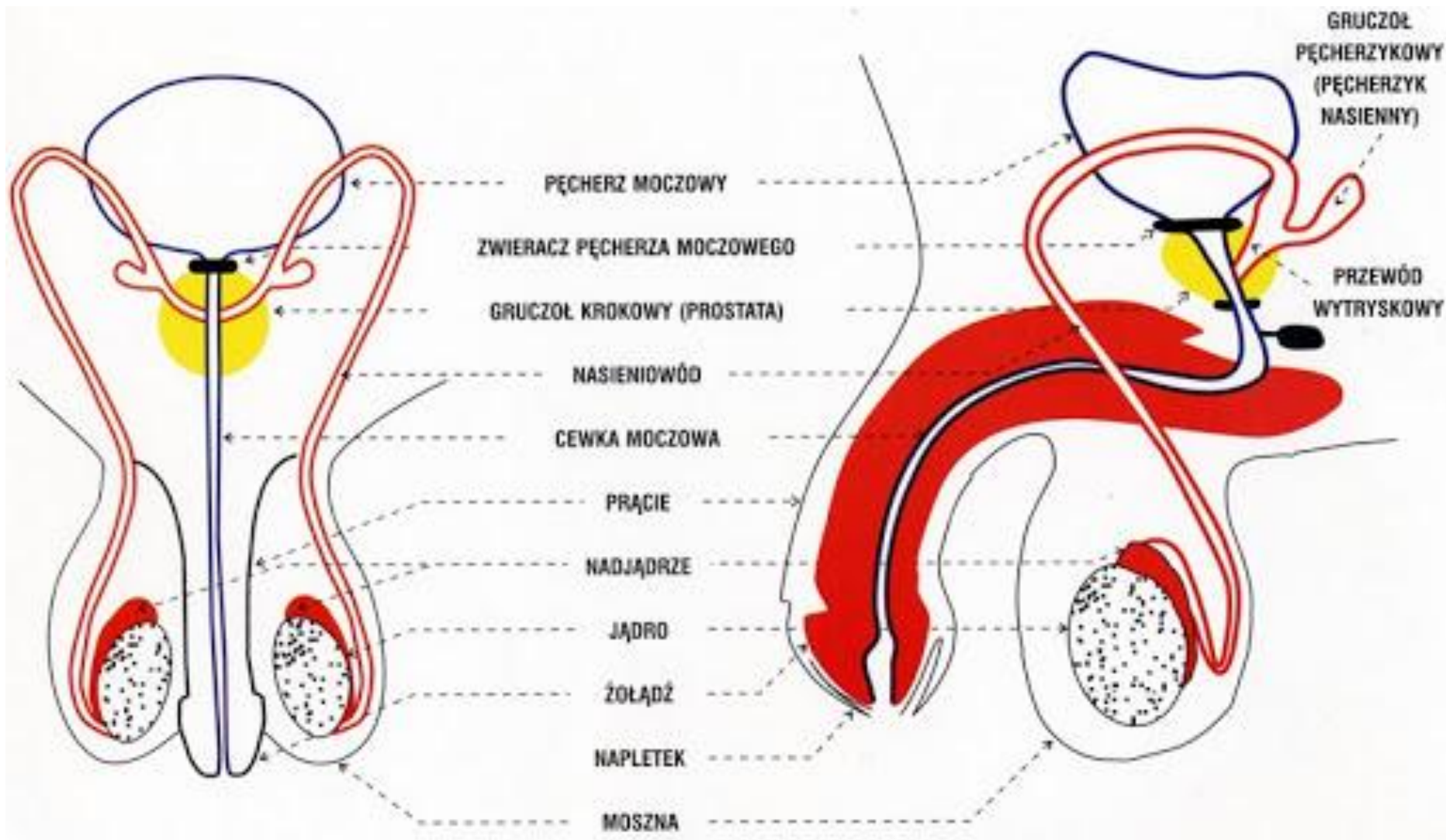
I rzędowa cecha płciowa:

Narządy wytwarzające (GONADY) komórki rozrodcze (PLEMNIKI): 2 jądra

II rzędowe cechy płciowe: narządy pomocnicze: moszna, 2 nasieniowody , prącie



I i II rządowe cechy płciowe:

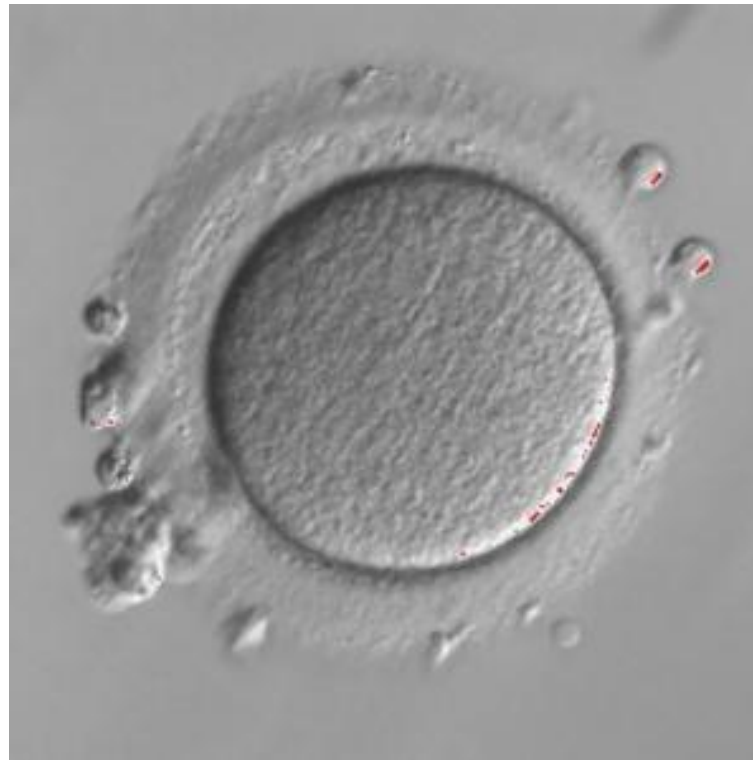




I i II rzędowe cechy płciowe:

I rzędowa cecha płciowa:

Narząd wytwarzający komórki (GONADY) rozrodcze
(komórka jajowa): 2 jajniki

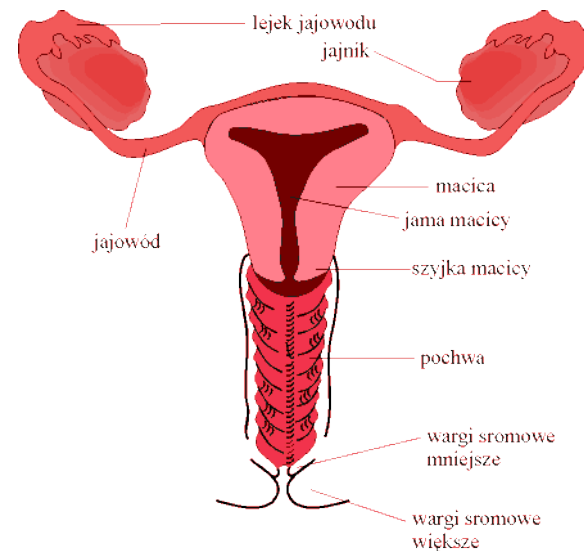
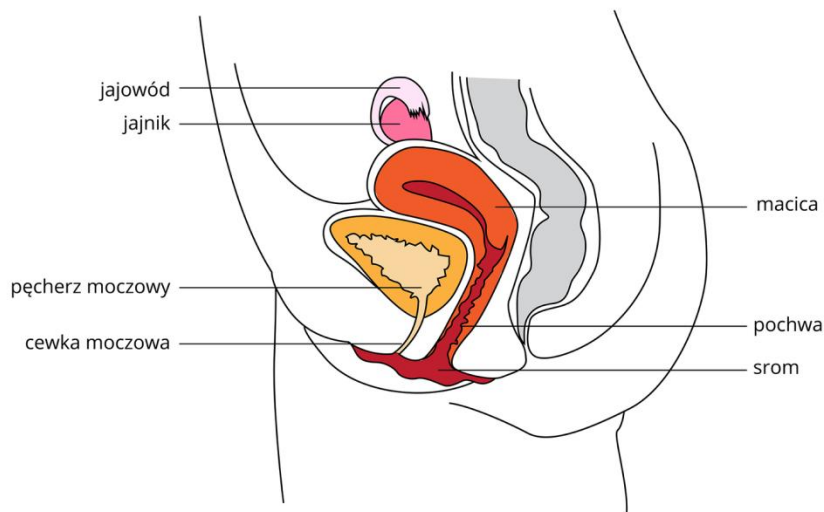


I i II rzędowe cechy płciowe:

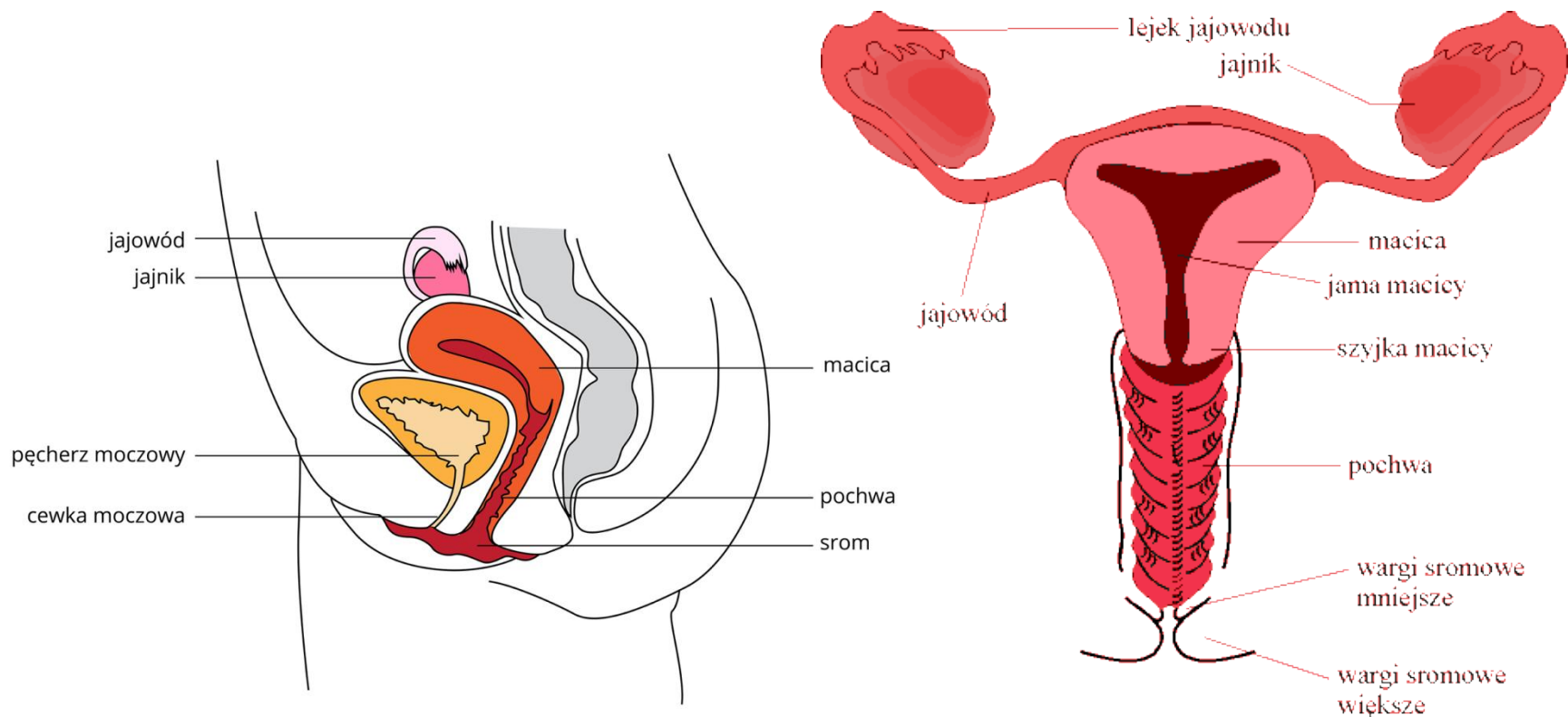
I rzędowa cecha płciowa:

Narządy wytwarzające (GONADY) komórki rozrodcze (komórka jajowa 1/miesiąc): 2 jajniki

II rzędowe cechy płciowe: narządy pomocnicze: srom, łechtaczka, pochwa, macica, jajowody



I i II rzędowe cechy płciowe:



Funkcje żeńskiego układu rozrodczego

- Produkcja komórek jajowych (1 na miesiąc)
- Przygotowywanie miejsca na rozwój płodu
(MACICA)
- Miejsce zapłodnienia (JAJOWÓD)
- Produkcja hormonów płciowych (JAJNIKI)- substancji pozwalających na rozwój komórek jajowych, podtrzymanie ciąży
- Wydanie maleństwa na świat



Funkcje męskiego układu rozrodczego



- Produkcja plemników (wielu)
- Produkcja nasienia
- Zapłodnienie
- Produkcja hormonów płciowych

III rządowe cechy płciowe:

	KOBIETA	MĘŻCZYŻNA
BUDOWA CIAŁA	DROBNA, OBECNOŚĆ ROZWINIĘTYCH PIERSI OKRĄGŁE BIODRA	SZEROKIE RAMIONA, WĄSKIE BIODRA
OWŁOSIENIE	OWŁOSIENIE ŁONOWE SŁABE OWŁOSIENIE NA CIELE	OWŁOSIENIE ŁONOWE WYRAŹNE OWŁOSIENIE NA CIELE ZAROST NA TWARZY
BRZMIENIE GŁOSU	GŁOS WYSOKI	PROCES MUTACJI GŁOS NISKI
INNE		UWYPUKLENIE TZW. JABŁKA ADAMA- GRYKI

zapłodnienie

- ✓ Komórka jajowa dojrzewa w jajniku, jest uwalniana w procesie owulacji i wyłapywana przez lejek jajowodu
- ✓ Po intymnym zbliżeniu kobiety i mężczyzny dochodzi do spotkania 1 komórki jajowej z plemnikami
- ✓ O zapłodnienia dochodzi w wyniku połączenia materiału genetycznego matki i ojca
- ✓ Po zapłodnieniu zarodek zagnieżdżany jest w ścianie macicy
- ✓ Po 9 miesiącach dziecko opuszcza łono matki

zapłodnienie

Przyjście dziecka na świat obejrzymy w dużym przyspieszeniu 😊

<https://www.youtube.com/watch?v=nL2cjZiHRR4>

