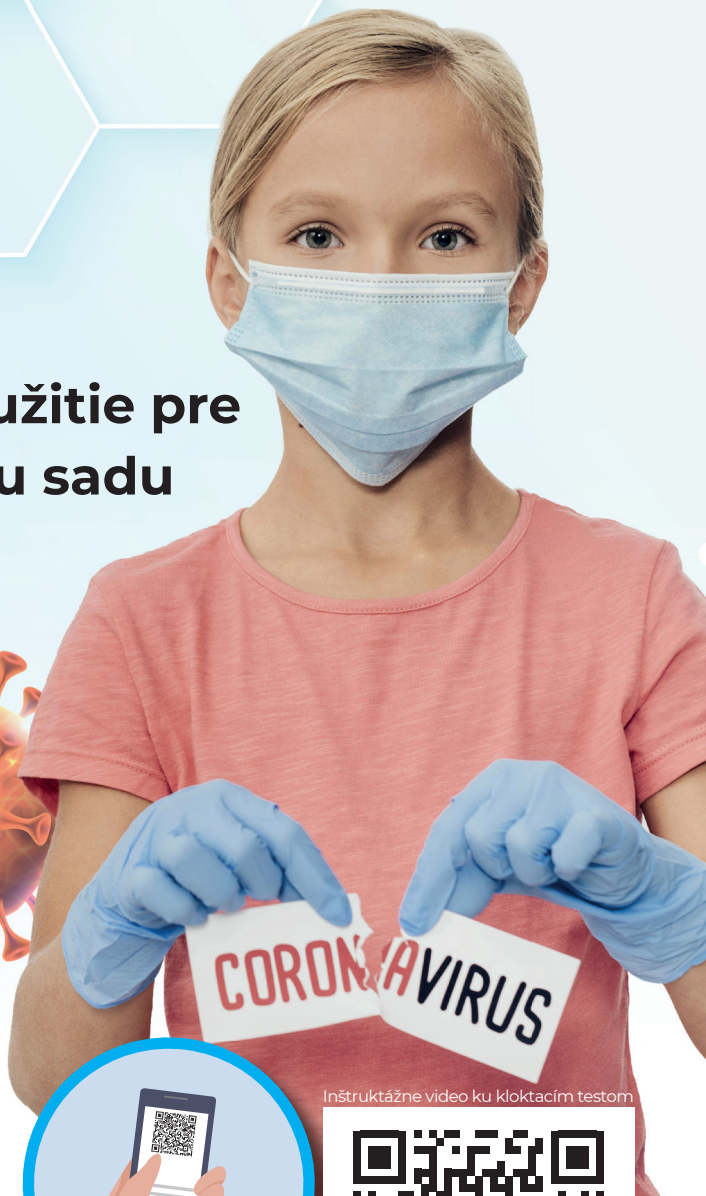
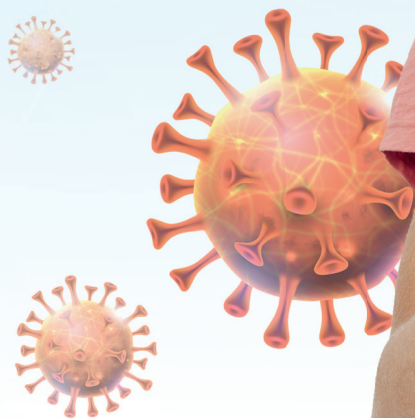
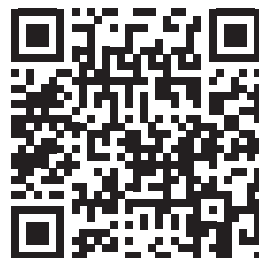


cyto UNITED QUALITIES
OF PATHOLOGY
pathos

Návod na použitie pre PCR kloktáciu sadu



Inštruktážne video ku kloktacím testom



CYTOPATHOS, spol. s r.o.

Kutuzovova 23, 831 03, Bratislava 3

☎ 0907 665 035, ✉ covid19@cytopathos.sk,

🌐 www.cytopathos.sk

SARS – Cov – 2 je skratka pre **Koronavírus 2 spôsobujúci ťažký akútny respiračný syndróm** (*angl. severe acute respiratory syndrome coronavirus 2*).

Spôsobuje respiračné ochorenie **COVID-19** (COroNaVirus Disease), ktoré sa rozšírilo na globálnu pandémiu.

ŠÍRENIE A PRENOS:

Koronavírusy sa šíria predovšetkým blízky kontaktom, zvlášť **kvapôčkovou infekciou** pri kašli a kýchaní, potravinami a telesnými tekutinami. Významný je aj **prenos kontaktom** s kontaminovanými predmetmi, na ktorých pretrváva aj niekoľko dní. K prenosu kontaktom môže dôjsť, keď sa zdravý jedinec dotkne vírusom kontaminovaného povrchu alebo predmetu a následne sa dotkne úst, nosa alebo očí.

PRÍZNAKY OCHORENIA:

Medzi príznaky ochorenia COVID-19 patrí zvyčajne horúčka, kašeľ, bolesti v krku, bolesť svalov, dýchavičnosť, únava, nevoľnosť, strata čuchu a chuti do jedla. U 97,5 % ľudí, u ktorých sa prejavili príznaky ochorenia COVID19, sa tak stalo do 11,5 dňa od nakazenia, čím sa zavedenie 14-dňovej karantény potvrdilo ako opodstatnené.

PREVENCIA INFEKcie KORONAVÍRUSOM

R – O – R (*ruky – odstup – rúško*)

- dôkladné umývanie rúk mydlom a vodou alebo dezinfekčným prostriedkom na báze alkoholu, najmenej po dobu 20 sekúnd,
- nosenie tvárových rúšok,
- dezinfekcia povrchov,
- vyhýbanie sa blízkeho kontaktu s ľuďmi a dodržiavanie dostatočnej vzdialenosti aspoň 2 metre, vyhýbanie sa miestam s vyššou koncentráciou ľudí,
- používanie jednorazových papierových vreckoviek pri kýchaní a kašľaní a ich následné zahodenie, prípadne kýchanie a kašľanie do laktovej jamky, nie do dlane,
- karanténne opatrenia a obmedzenia pohybu osôb, s dôrazom na najrizikovejšiu staršiu populáciu



PCR KLOKTACÍ TEST:

Kloktanie ako spôsob získania biologického materiálu je porovnateľné s výterom z nosohltana a hrdla. Odoberaté vzorky sa vyhodnocujú na prítomnosť vírusu SARS-CoV-2 rovnako ako pri vyšetrení z výteru. Izolujú sa nukleové kyseliny a pomocou RT-PCR sa zistí prítomnosť alebo neprítomnosť vírusu. Výplach ústnej dutiny a hltana kloktaním je veľmi spoľahlivý spôsob odberu vzorky samotným pacientom. Podľa dostupných údajov sa výsledky štatisticky nelíšia a je funkčne porovnateľný s výterom.

Test je vhodný od veku 3 rokov (za predpokladu, že dieťa dokáže vykonať úkon kloktania).

POSTUP PRI PCR POZITÍVOM VÝSLEDKU TESTU:

1. oznámiť informáciu o svojej pozitívite Vášmu všeobecnému lekárovi (v prípade detí všeobecnému lekárovi pre deti a dorast)
2. oznámiť informáciu o svojej pozitívite všetkým osobám, s ktorými ste boli v úzkom kontakte a to v období 2 dni pred odberom kloktaním (alebo 2 dni pred nástupom vašich príznakov)
3. požiadajte ich, aby sa prihlásili na testovanie prostredníctvom web-stránky [korona.gov.sk](https://www.korona.gov.sk) link:

<https://www.old.korona.gov.sk/covid-19-patient-form.php>

4. ak potrebujete ďalšie informácie, prosím kontaktujte call centrum NCZI 02/32 35 30 30 alebo príslušný RÚVZ v SR.

5. Musíte zostať v DOMÁCEJ IZOLÁCII minimálne **10 dní** od zistenia positivity PCR aj napriek tomu, že máte bezpríznakový priebeh ochorenia. Izolácia zabezpečí oddelenie chorých alebo infikovaných osôb od ostatných osôb a zabráni ďalšiemu šíreniu ochorenia.

Návod na použitie pre PCR kloktaciu sadu

cyto
pathos

Inštruktážne video ku kloktacím testom nájdete na www.cytopathos.sk

PCR kloktacia sada slúži k transportu vzorky po odbere klinického materiálu pre diagnostiku respiračných vírusov.

Odber je najlepšie vykonať ráno, nalačno, bez predchádzajúceho použitia kloktadiel, či inej dezinfekcie, ktoré môžu skresľovať laboratórne vyšetrenie.

1. Napustíte vodu do priloženej odmerky (zhruba polovica odmerky) **(obr. A)**
2. Obsah odmerky vlejte do úst – neprehĺtajte! Ak omylom obsah prehltnete, postup opakujte **(obr. B)**
3. Kloktajte v intervale 20 – 30 sekúnd. Kloktať môžete aj prerušovane, ale dodržte predpísaný časový interval **(obr. C)**
4. Vykloktaný obsah úst vyplújete späť do odmerky **(obr. D)**
5. Vykloktaný obsah z odmerky prelejte do priloženej skúmavky s bielym uzáverom. V skúmavke je stabilizačný prášok, ktorý sa nesmie vysypať **(obr. E)**
6. Skúmavku dôkladne uzavrite a niekoľkokrát zatrepajte, aby sa obsah premiešal **(obr. F)**
7. Pre každého testovaného sú priložené 2 rovnaké štítky s menom testovanej osoby. Prvý štítok nalepíme na skúmavku s bielym uzáverom a druhý štítok nalepíme na priložený Zoznam žiakov **(obr. G)**
8. Označenú a dobre uzavretú skúmavku s bielym uzáverom vložíme spolu s absorbčnou vložkou (papierovou vreckovkou) do priehľadného uzatvárateľného vrečka. **(obr. H)** Vzorku pripravte na doručenie do laboratória.

Ostatný použitý materiál likvidujeme ako nebezpečný odpad v separátnom plastovom vreci, ktoré vyzdvihne personál laboratória po skončení testovania.



CYTOPATHOS, spol. s r.o.

Kutuzovova 23, 831 03, Bratislava 3

☎ 0907 665 035, ✉ covid19@cytopathos.sk,

🌐 www.cytopathos.sk