

Przedmiot	Klasa	Temat lekcji	Data
Plastyka	VII	Tworzę z natury - pejzaż	14.05.2020

1. Przeczytaj co to jest pejzaż i jakie wyróżniamy jego typy.

Pejzaż, inaczej krajobraz, to przedstawienie widoków natury oraz budowli w malarstwie, rysunku, grafice, płaskorzeźbie i fotografii.


Krajobrazy znaleźć można w dziełach sztuki od czasów starożytnych. W sztuce średniowiecza i renesansu pejzaże wprowadzano do dzieł o różnej tematyce. Sugerowały miejsce, w którym rozgrywa się akcja scen rodzajowych, religijnych, mitologicznych czy alegorycznych

Pejzaż jako samodzielny gatunek malarski narodził się w XVII w. w Niderlandach. Krajobrazy można przedstawiać, dążąc do pokazania tego co w krajobrazie stałe i niezmiennie, albo przeciwnie – do uchwycenia wrażenia, ulotnej chwili. Jednocześnie występujące w obrazach motywy często mają znaczenie symboliczne.

Wyróżniamy różne typy pejzażu:


- pejzaż realistyczny(wiernie odtwarzający naturę)
- pejzaż idealny zwany klasycznym – idealizujący krajobraz
- pejzaż fantastyczny „skomponowany z zaskakujących elementów częściowo lub całkowicie wymyślony.
- pejzaż marynistyczny(przedstawia widok morza)
- weduta (widok architektoniczny np. miasta
- pejzaż ze sztafajem czyli widok przyrody urozmaicony postaciami ludzkimi i zwierzęcymi

Ikony sztuki – pejzaż



Peter Bruegel Starszy, *Strzelcy na śniegu*

Realistyczne pejzaże powstawały w pracowniach artystów, na podstawie szkiców czy studiów krajobrazowych. Dzieło Bruegla wiernie odtwarza głębię przestrzeni z zastosowaniem zabiegów perspektywicznych.



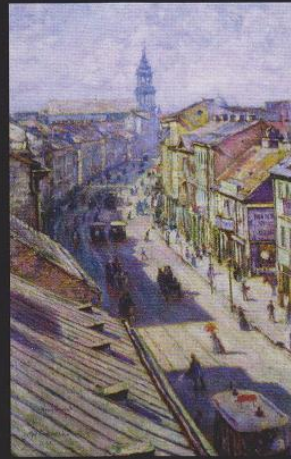
William Turner, *Ostatnia droga Temeraire'a*

Widok okrętu i holownika został zdominowany przez wrażenia malarza dotyczące gry światła i barw na zamglonym niebie oraz na wodzie. Obiekty nie są przedstawione dokładnie, brzeg jest ledwo widoczny, jednak dzieło pozostaje czytelnym dla widza morskim pejzażem, pełnym nastroju.



Nicolas Poussin, *Orfeusz i Eurydyka*

Klasyczne pejzaże ukazują rzeczywistość wyidealizowaną, stylizowaną na czasy antyczne za pomocą sztafażu, np. obecności postaci mitologicznych. Dzieła takie są spokojne, statyczne, a ich barwy – zgaszone.



Widok miejskiej ulicy został ukazany zgodnie z regułami perspektywy powietrznej i barwnej, dzięki czemu zyskuje głębię. Malarz starannie oddał nasłonecznienie i zacinienie stref, mniej skupiając się na precyzji odtworzenia wyglądu architektury czy postaci.

Władysław Podkowiński, *Ulica Nowy Świat*



Salvador Dali, *Trwałość pamięci*

Rzeczywiste motywy pejzażowe zostały połączone z niezwykłymi obiektami jak ze snu, przez co krajobraz nabiera cech fantastycznego, zaskakuje widza niepokojącym, zagadkowym nastrojem i pomysłem twórcy.



Richard Estes, *Baby Doll Lounge*

Współczesna sztuka odwróciła się od odwzorowywania natury, jednak część artystów rzuciła wyzwanie fotografii, konkurując z jej możliwościami. Łudzące oko obrazy wyglądają jak zdjęcia, a ukazany widok wydaje się samą rzeczywistością, istniejącą bez ingerencji artysty.

2. Wykonaj przynajmniej 2 zdjęcia pejzażu.

Wychodząc codziennie na podwórko, do ogrodu, na spacer do lasu lub na pole – zwróć uwagę na:

krajobraz, który Cię otacza. Zrób zdjęcie lub 2 zdjęcia pejzażu, który jest w okolicy Twojego miejsca zamieszkania.

Nie wysyłamy zdjęć, tylko tworzymy własną dokumentację bo będzie nam potrzebna w następnych tygodniach.