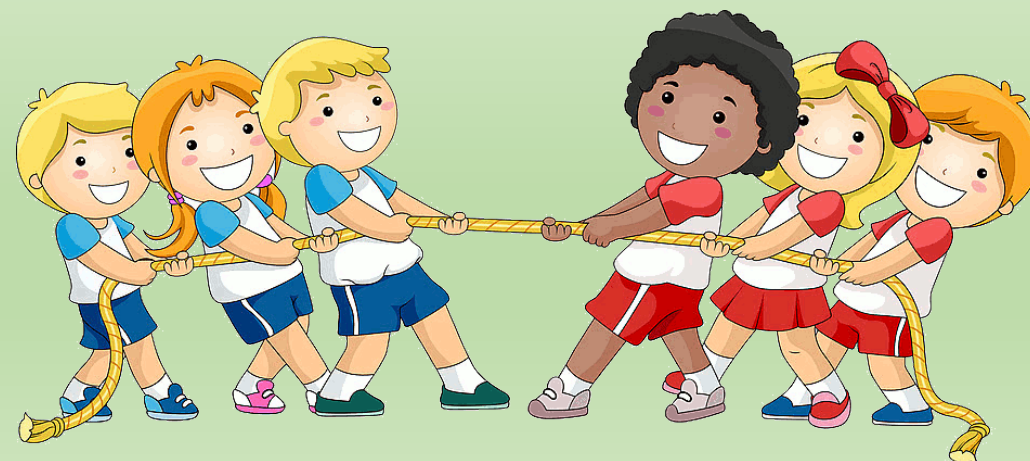


Dzień dobry



Rozpoczynamy od rytmicznej rozgrzewki:

<https://www.youtube.com/watch?v=Zg7pCZOtMXo>

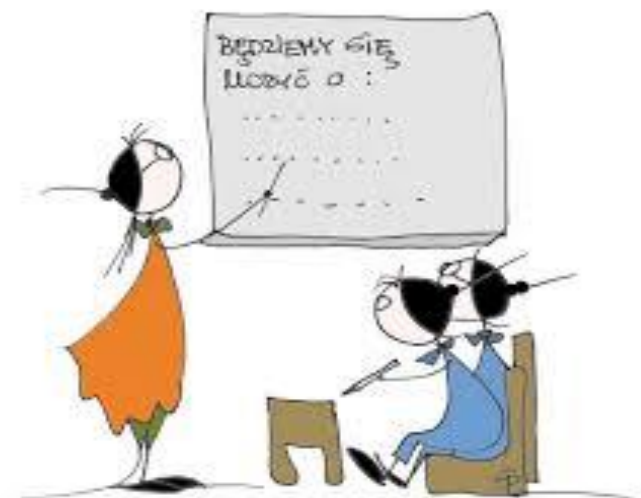


Temat: O psie, który jeździł koleją.

Cel: Poznasz wydarzenia opisane we fragmencie lektury „O psie, który jeździł koleją”

Nacobezu:

- Potrafię uporządkować wydarzenia zgodnie z chronologią ich występowania.
- Określam uczucia, które wzbudziła we mnie historia Lampo.
- Podaję trzy argumenty uzasadniające tezę, że Lampo był mądrym psem.



Rozwiąż test:

<https://wordwall.net/pl/resource/537569/polski/o-psy-kt%C3%B3ry-je%C5%82-badzi%C5%82-kolej%C4%85>

CASA33 giri
CON LA BATTERIA.
MUSICA alla p **sinceri**
PER *uccanti? Timballo soffice?*
TUTTI *ito dorate? Torta perfetta?*

i piatti non sarà più prerogativa di poche esperte, di cuoche raffinate, ma ognuna di voi potrà cucinare alla perfezione, senza che nulla bruciacchi, si appiccichi sul fondo, rovinando ir



**O PSIE
KTÓRY
JEŹDZIŁ
KOLEJA**

ROMAN PISARSKI

CZAS
KRAJÓW

c'è un rasoio elettrico che

**Miejsce wydarzeń lektury
to Włochy.**

**Włochy to piękny i
malowniczy kraj.**

Leżą na południu Europy.

**Mają kształt ogromnego
buta.**



Otwórz podręcznik na stronie 84.

Przeczytaj fragment książki Romana Pisarskiego pt. „*O psie, który jeździł koleją*”.



Wykonaj w zeszycie mapę myśli, na temat uczuć jakie wzbudziła
w Tobie historia Lampo.
Proszę o przesłanie zdjęć.



Otwórz ćwiczenie na stronie 87.

Ćwiczenie 1: Ponumeruj obrazki zgodnie z kolejnością wydarzeń opisanych w tekście na stronie 84 - 85 w podręczniku.

Ćwiczenie 2: Podkreśl cechy, które pasują do Lampo. Uzasadnij dlaczego bohatera lektury można nazwać mądrym psem.

Ćwiczenie 3: Na podstawie tekstu napisz odpowiedzi na pytania.

Ćwiczenie 4: Umieść nalepkę z wyjaśnieniem powiedzenia „Stacja była pusta jak wymiół”.

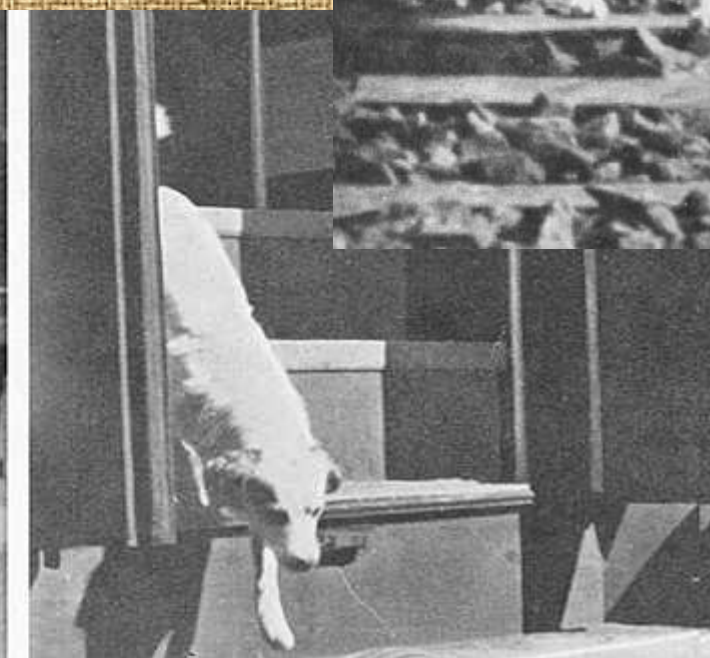
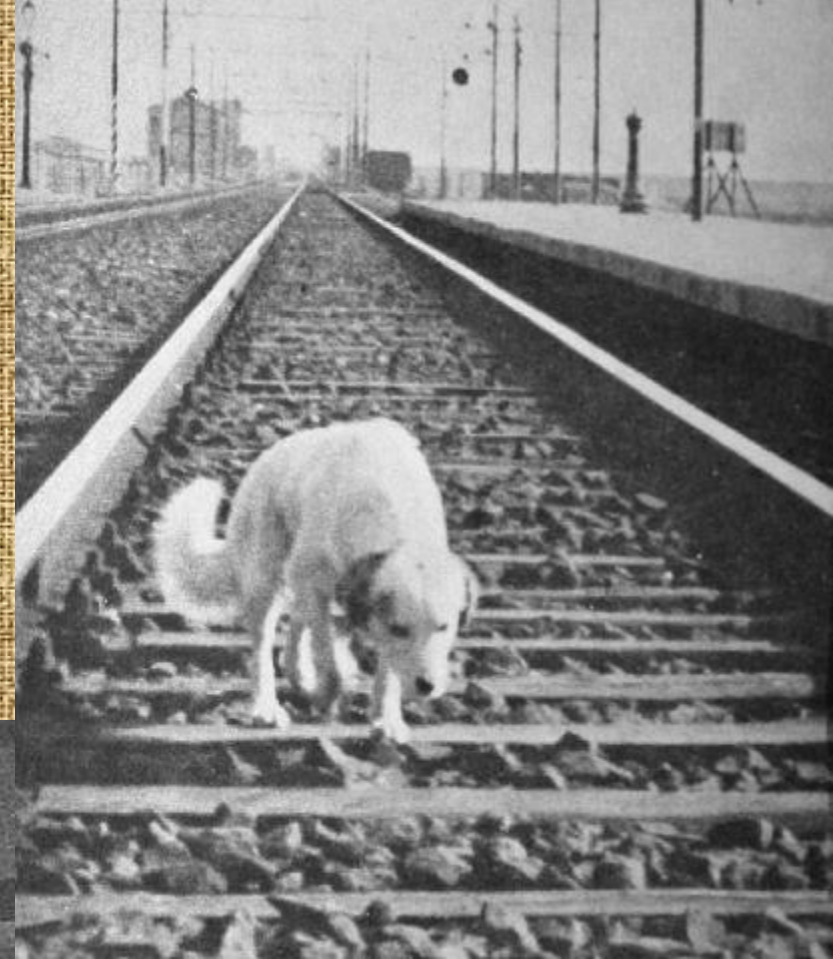
Ćwiczenie 5: Uzupełnij tabelkę.



A to ciekawe!

Historia Lampo jest prawdziwa. We Włoszech naprawdę żył pies, który samodzielnie podróżował koleją tam, dokąd chciał. Często pisano o nim w prasie. Zginął, potrącony przez pociąg, a przy stacji Campiglia Marittima* postawiono mu pomnik.

* czytaj: kampilja maritima



**Pomnik Lampo przy
stacji Campiglia
Marittima we Włoszech.**



Dla chętnych film o losach bohatera lektury:

<https://youtu.be/Lkuy6n0l1aY>





Dla chętnych:

WYKREŚLANKA:

<https://learningapps.org/view3481169>

MEMORY:

<https://learningapps.org/view4731005>

KRZYŻÓWKA:

<https://wordwall.net/pl/resource/1687323/polski-o-psiekt%c3%b3ry-je%c5%badzi%c5%82-kolej%c4%85>



Chwila odpoczynku...

MATEMATYKA



Otwórz podręcznik na stronie 82.

Wykonaj zadania (ustnie).

Zadanie 1: Powiedz ile kilogramów waży każde dziecko.

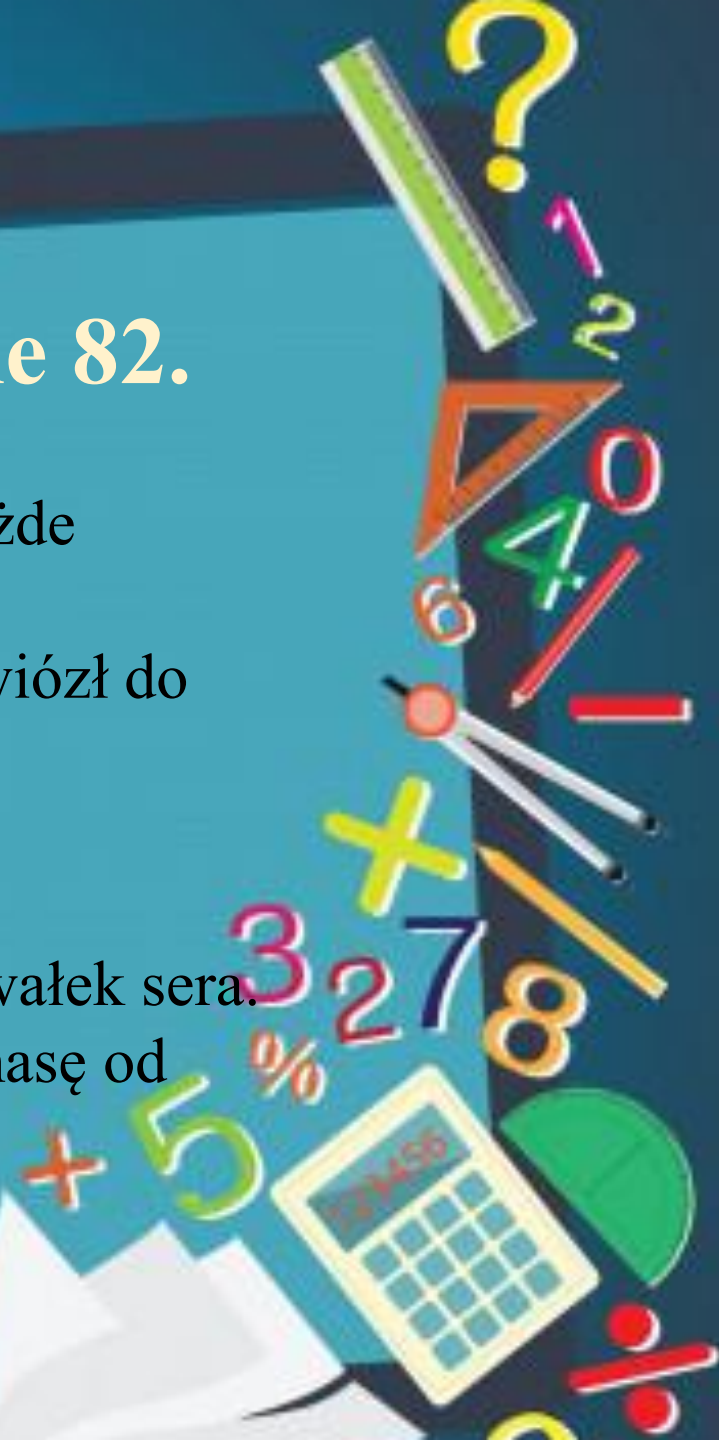
Zadanie 2: Oblicz ile ton węgla pociąg przywiózł do elektrociepłowni.

Zadanie 3: Oblicz ile to gramów.

Zadanie 4: Oblicz.

Zadanie 5: Oblicz ile dekagramów waży Kawałek sera.

Zadanie 6: Uporządkuj zapisy oznaczające masę od największej do najmniejszej.





Otwórz ćwiczenie na stronie 78.


Zadanie 1: Umieść na wadze odpowiednie nalepki.

Zadanie 2: Oblicz ile dekagramów polewy zużyto.

Zadanie 3: Oblicz ile ton może ważyć załadowany tir.

Zadanie 4: Oblicz ile kilogramów waży każda z osób jadąca windą.

Zadanie 5: Uzupełnij zapisy.

A black and tan dog with its tongue out is lying on a white surface next to a striped cat lying on its back. The dog is looking towards the camera, and the cat is looking up at the dog. The background is a light blue wall.

Tyle na dziś.
Zadanie domowe: pobaw
się dziś ze swoim
pupilem.